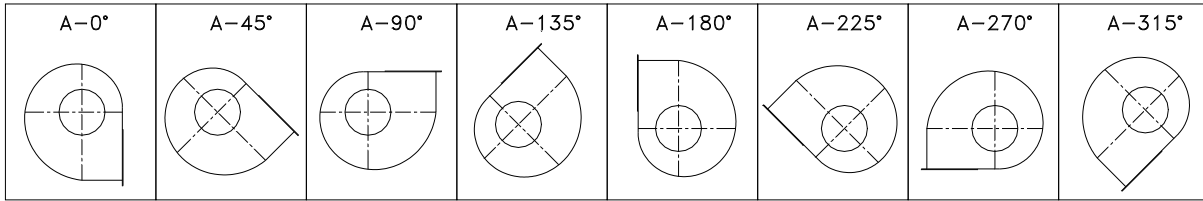


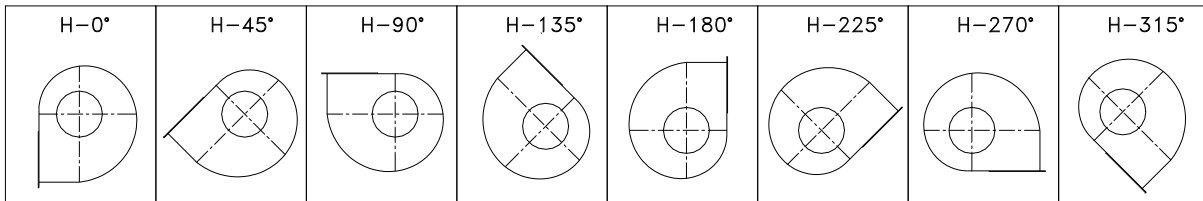
FORMAS CONSTRUCTIVAS PARA VENTILADORES DE ASPIRACION SIMPLE

DESIGNACION DE ROTACION Y DESCARGA

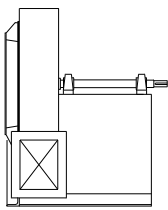
SENTIDO DE ROTACION ANTIHORARIO



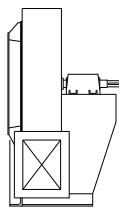
SENTIDO DE ROTACION HORARIO



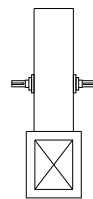
DESIGNACION SEGUN ARREGLOS DE TRANSMISION



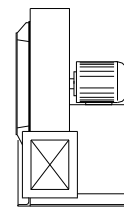
ARR-1



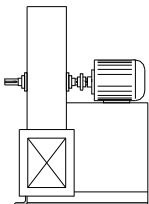
ARR-2



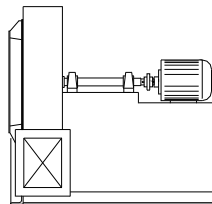
ARR-3



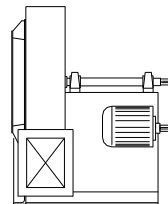
ARR-4



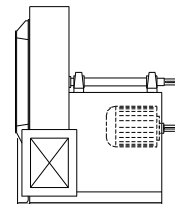
ARR-7



ARR-8



ARR-9



ARR-10

ARR-1: PARA TRANSM. POR BANDAS O DIRECTA, IMPULSOR EN VOLADIZO. DOS CHUMACERAS MONTADAS EN LA BASE.

ARR-2: PARA TRANSM. POR BANDAS O DIRECTA, IMPULSOR EN VOLADIZO. RODAMIENTOS EN SOPORTE MONOBLOQUE.

ARR-3: PARA TRANSM. POR BANDAS O DIRECTA, UNA CHUMACERA A CADA LADO DEL IMPULSOR . CHUMACERA SOPORTADA EN LA VOLUTA.

ARR-4: PARA TRANSM. DIRECTA. IMPULSOR EN VOLADIZO EN EL EJE DEL MOTOR.

ARR-7: PARA TRANSM. POR BANDAS O DIRECTA, IGUAL AL ARREGLO 3, CON ADICION DE UNA BASE PARA EL MOTOR.

ARR-8: PARA TRANSM. POR BANDAS O DIRECTA, IGUAL AL ARREGLO 1, PERO CON BASE EXTENDIDA PARA EL MOTOR.

ARR-9: PARA TRANSM. POR BANDAS. IMPULSOR EN VOLADIZO Y MOTOR MONTADO EN EL EXTERIOR DE LA BASE.

ARR-10: IGUAL QUE EL ARREGLO 9, PERO CON EL MOTOR MONTADO EN EL INTERIOR DE LA BASE.

(CATVENT.DWG)

PIEZA	CANT.	MATERIAL	NETO	BRUTO	OBSERVACIONES
			PESO	(Kg.)	
REVISIONES			CLIENTE:		
No	FECHA	DESCRIPCION	APR.		
			DIS/DIB	FECHA :	PLANO No.
			APR.	ESCALA :	REV.